



„Das Russische Exportzentrum“, dessen Aufgaben u.a. die Förderung und Entwicklung der russischen Exporte beinhalten, stellt mit Stolz auf der IMM Cologne 2018 die russischen Firmen vor, die Leaders der Messebranche sind.

Russische Möbelunternehmen sind ständige Aussteller auf der IMM Cologne. Aber 2018 wird die Russische Exposition zum ersten Mal mit der Unterstützung des «Russischen Exportzentrums» veranstaltet. Die Expositionsfläche beträgt über 600 m², die Teilnehmer sind 13 Firmen. Als Messeoperator des russischen Gemeinschaftsstandes tritt AO «EXPOCENTRE» auf.

Wir laden Sie zur Eröffnung der Russischen Exposition ein!
Wir werden uns freuen, Sie am 15. Januar um 12.00 Uhr sehen zu dürfen.
Halle 5.1, Stand A040-B041

Unter den Ausstellern sind sowohl große Möbelunternehmen als auch kleinere innovative Firmen aus unterschiedlichen Städten Russlands vertreten.

Das Flaggschiff der russischen Möbelbranche auf der Messe ist die **ALMAZ (Markenname LUBIDOM)**, sie stellt auf der Messe ihre besten Modelle der Kastenmöbel in Modulbauweise für Gäste-, Schlaf- und Kinderzimmer vor.



Die Firma **ORMATEK**, einer der Leader des russischen Marktes für Artikel für den Schlaf, präsentiert den europäischen Fachleuten nicht nur eine breite Palette von Matratzen, Kissen und anderen Artikeln für den Schlaf sondern auch ansprechende moderne Möbel für den Schlaf: Couchs und Bette mit dem Einsatz von verschiedenartigen Spezialmatratzen.



Deutsche Designer und ihre europäischen Kollegen werden sich bestimmt für russische Design-Möbel unter den Markennamen SkeletON, TabulaSense, Sheffilton und MakeUpTable interessieren.

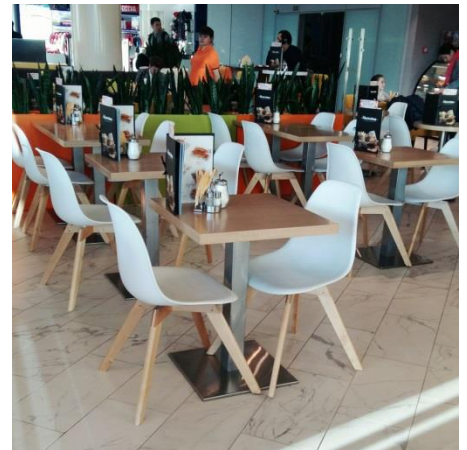
Die Stühle **SkeletON** in anatomisch ungewöhnlicher Form, die von der Firma **BELSI** hergestellt werden, haben bereits die internationale Anerkennung für ihr originelles Design, Materialien und ergonomische Eigenschaften bekommen.



Dank ihrem minimalistischen Design und eingebauter Elektronik bilden Tische **TabulaSense** von **DESKTRONIC** für ihre deutschen Käufer einen «smarten» und komfortablen Arbeitsplatz fürs Zuhause oder Büro. Das Paket von gefragten technologischen Optionen beinhaltet bluetooth-Lautsprecher mit hervorragendem Klang, ein kabelloses Ladegerät für Smartphone, ein Induktionsaufwärmer für Getränke und eine USB-Hub ziehen die Aufmerksamkeit von Fans technologischer Neuheiten und Anhänger des Smart-Haus-Konzeptes auf sich.



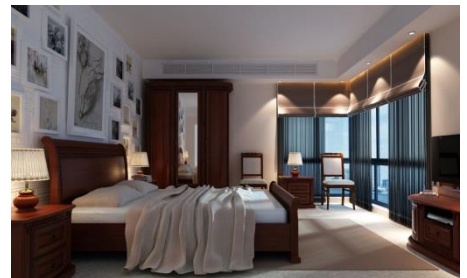
Das kompakte Möbel **Sheffilton** aus der Produktion der Firma **ELMAT** spart Platz und gestattet leicht, das Zuhause oder ein Büro, ein Café, Restaurant oder Hotel einzurichten. Modernes Design, die Verwendung von Metall, Plastik, Holz, verschiedenen Bearbeitungsarten und Belägen erlaubt den Architekten und Designern, das Sheffilton-Möbel in ihre Projekten einzubeziehen und macht es zum Schmuck eines jeden Raums.



Das Designer-Möbel und –Einrichtung **MakeUpTable** erlauben, einen bequemen Arbeitsplatz für Friseure/Friseusen, StilistInnen und andere Fachleute der Beauty-Industrie zu organisieren sowie eine unverwechselbare Atmosphäre in Salons und Studios zu gestalten.



Die **Möbelfabrik UTA** ist einer der größten russischen Hersteller des Massivholz-Möbels. Während sie die Wärme des Naturholzes bewahren, schmücken über 400 Modelle von Esszimmer-, Gästezimmer-, Kabinett- und Schlafzimmermöbelstücken das Interieur der Häuser von anspruchsvollsten europäischen Käufern.



Die Schaukelsessel und Sessel für Erholung, Couchtische, Untersätze und Kommoden sowie anderes Möbel aus dem Naturholz von der Firma **MEBEL IMPEX** meistern gekonnt die Aufgabe, im Haus eine Atmosphäre der Behaglichkeit zu schaffen; stilvolle und zuverlässige Schwebetürenschränke der Firma **Furniture**



Company E1 erlauben, eine bequeme und komfortable Aufbewahrung der Kleidung und Haushaltssachen zu organisieren.

Die Firma **DEDAL** stellt auf der Messe die Möbel für Schlafzimmer, Gästezimmer, Kinderzimmer und Dielen vor sowie die Ess- und Couchtische in verschiedenen Dekors und Formen, mit kurvenförmigen Elementen, mit verschiedenartigen gefrästen Mustern, mit dem Einsatz von Auszugsmechanismen, die es gestatten, neue, nicht konventionelle Lösungen anzubieten und ungewöhnlichste Ideen in die Tat umzusetzen.



Zu einer Fundgrube für Designers und Architekten werden die exklusiven Erzeugnisse für Raum- und Landschaftsgestaltung und –design der **Firma EURODECK**, die das Edelholz-Ausbaumaterial für die Gestaltung jeglicher Form und Oberflächenbeschaffenheit aus Holz und einem Holz-Polymer-Komposit anbietet.



Die Zusammenarbeit mit russischen Exportfirmen, die an der Russischen Ausstellung auf der IMM Cologne 2018 teilnehmen, gewährt den Distributoren und Einzelhändlern, den Architekten und Designern aus Deutschland und anderen Ländern Europas die ausgezeichnete Gelegenheit, ihre Lieferanteliste, die Möbelauswahl sowie die Auswahl von Waren für Interieurdesign und -dekor zu erweitern, ihren Kunden neue, ungewöhnliche Lösungen anzubieten.

Besuchen Sie die Russische Exposition auf der IMM Cologne und finden Sie neue Partner für die Entwicklung Ihres Business!

Halle 5.1, Stände C031-B030, B041-A040,

Halle 5.2, Stand A030,

Halle 7.1, Stände C060, B008, B006

www.immcologne2018.expocentr.ru/en/exhibitors/