



Европейская Компания по Технической Логистике

European Company of Technical Logistics

"Let anyone practicing in the art, which he knows."

Marcus Tullius Cicero



Company history

- **ETL** - a company specializing in supplying a wide range of mechanical and electrical products from the best manufacturers, providing technical support and the provision of high-quality logistics.

Our main customers are Russia's largest food processing, chemical, metallurgical, oil and gas industry, and construction organizations.

ETL is located in Stupino (Moscow Region) , 100 km south of Moscow.

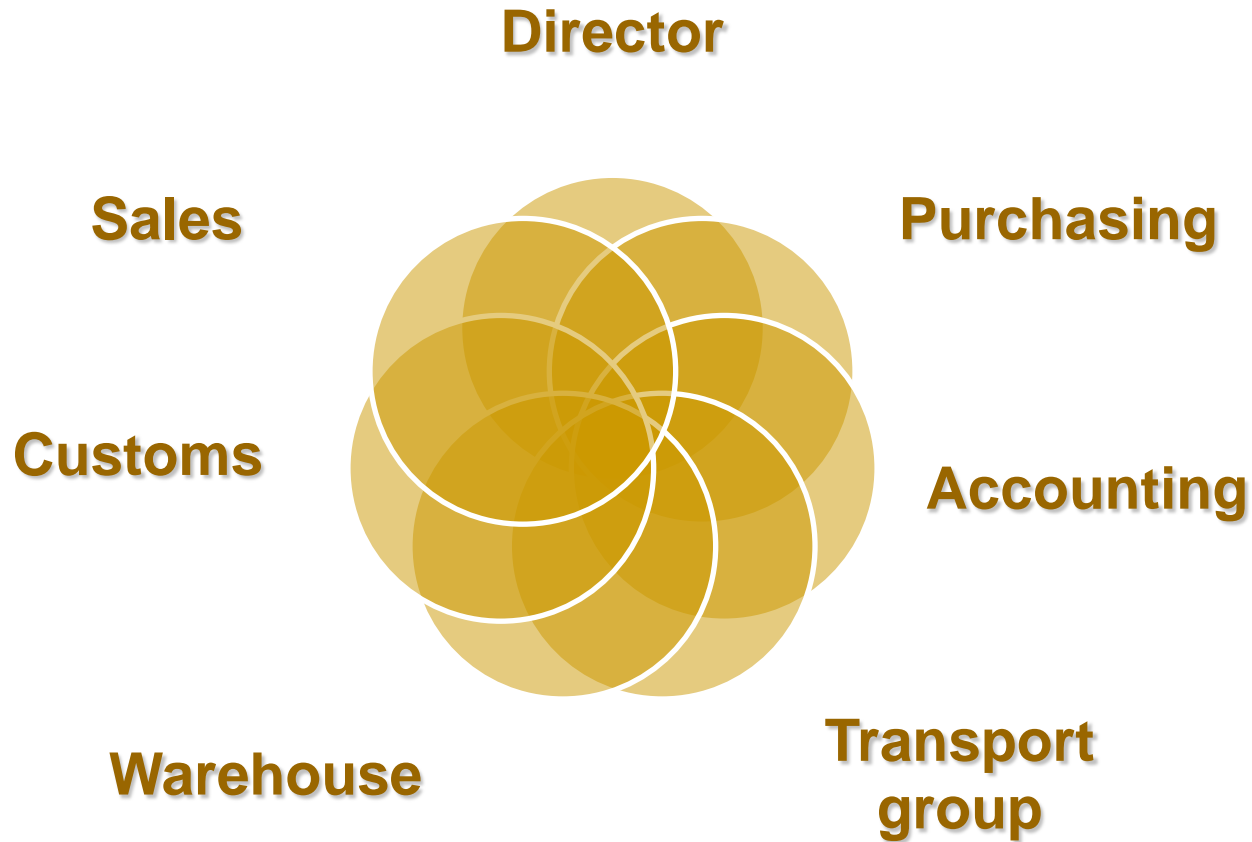
- **1999** Year of company foundation
- **2001** Schneider Electric Distributor
- **2002** SKF Distributor
- **2002** Tyco Valves & Controls Distributor (Pentair Valves & Controls)
- **2002** Launch of “Open stock” project for Mars LLC
- **2003** Opening of subsidiary company in Germany – ETL GmbH
- **2008** Consignment SKF stock for Saninterbrew plants



- **2018** ProMinent Distributor
- **2019** EMERSON Distributor



Company structure



Our subsidiary company in Germany

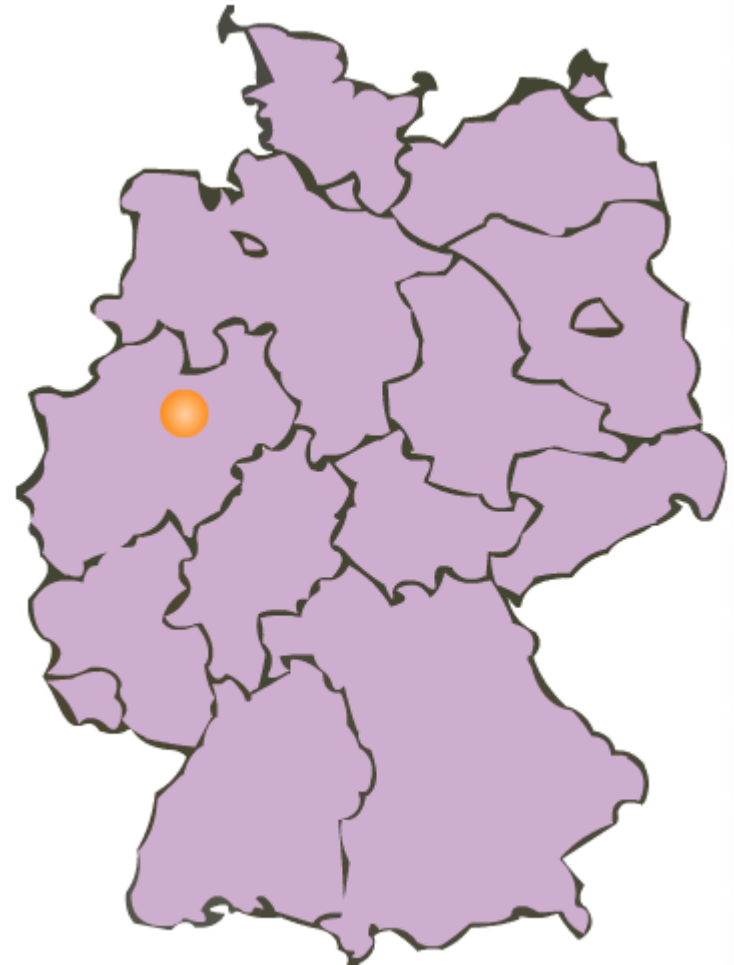
E.T.L. GmbH was founded in summer 2003.

After the main company ETL LLC in Russia had expanded its satisfied customer base in Russia, the management decided to establish a subsidiary in Germany.

Thus the whole company has become more direct and effective.

Opening of ETL GmbH and cooperation with competent product manufacturers and forwarding agents in Germany and other European countries directly has enabled our company to:

- Offer our customers requested products at fair conditions.
- Optimize shipping costs by consolidating products.
- Reduce delivery time.
- Quickly resolve all issues with manufacturers directly.
- Organize a system to clarify all the necessary issues (technical details, customs regulations, the purchase of certificates, etc.)





Our objectives

- *Integrated delivery*
- *Optimal goods price*
- *Mutual cooperation*
- *Work efficiency*
- *Stability*
- *Individual approach towards each Client*





Our main Clients

- Mars LLC
- Cargill LLC
- Huntsman Corp
- Campina LLC
- Danone Industry LLC
- Pepsico (FritoLay Manufacturing) LLC
- Kimberly-Clark LLC
- Nestle LLC
- Volkswagen Group Rus
- Volvo Vostok LLC
- Berlin-Chemie/Menarini CJSC
- Michelin LLC
- Kraft Heinz LLC
- Air Liquide LLC
- Sweza Group



We are recommended by customers



Компания «ЕТЛ» успешно взаимодействует с ООО «Фрито Лей Мануфактуринг» в течение всей своей истории работы в России с 2002 года. В течение этого времени производственные мощности ООО «Фрито Лей Мануфактуринг» увеличились более чем в 5 раз, построена система технического обслуживания оборудования, сооружений и систем. Существенно улучшились показатели загрузки и использования производственных линий. При этом одновременно уменьшилась доля оборотных средств в виде запасных частей на складах. Все эти успехи были достигнуты при активном партнерском участии ООО «ЕТЛ» в качестве одного из поставщиков запасных частей и комплектующих. Компания «ЕТЛ» пунктуально и полно исполняет свои обязательства по поставкам, что очень важно для своевременного технического обслуживания оборудования и систем. Значительная часть технического ассортимента имеется в постоянном наличии и поставляется в короткие сроки, в том числе и по срочным заявкам.

Директор по производству продуктов питания и соков
А. Жуковский



Завод по производству молочных продуктов ООО «Данон Индустрия» сотрудничает с ООО «Европейская компания по технической логистике» с момента пуска, то есть более 11 лет.

На протяжении этого срока ООО «Европейская компания по технической логистике» зарекомендовало себя как надежного поставщика запасных частей и расходных материалов, особенно зарубежного производства.

Партнерские и дилерские отношения, связывающие ООО «Европейская компания по технической логистике» с многими компаниями - производителями промышленного оборудования позволяют ей предлагать нам оптимальные цены на поставляемые товары, и выигрывать тендеры на поставки оборудования и запчастей среди прочих компаний, занимающихся аналогичной деятельностью.

Отлаженные процедуры логистических операций, стремление всегда идти навстречу пожеланиям наших специалистов, удобные условия финансового взаимодействия выгодно выделяют ООО «Европейская компания по технической логистике» на фоне других наших поставщиков.

Надеемся на взаимовыгодное сотрудничество с ООО «Европейская компания по технической логистике» и в будущем

Начальник службы технического снабжения
Лучкин А.Н.



ООО «Компания Е.Т.Л.» является партнером в области поставок широкого круга продукции для наших заводов в РФ на протяжении 12 лет. За время сотрудничества ООО «Компания Е.Т.Л.» подтвердило свой высокий профессиональный статус, компетентность и активность в решении поставленных задач. Все поставки выполняются вовремя, в строго оговоренные сроки и с надлежащим качеством. Сотрудники компании грамотно справляются со своими обязанностями.

Мы удовлетворены сотрудничеством с ООО «Компания Е.Т.Л.» и готовы рекомендовать эту компанию как надежного и ответственного партнера

Менеджер по техническим закупкам
Евгений Щелканов



20.08.2018
Тел.: +7 (495) 213-34-12

Директору ООО «Компания ЕТЛ»
Ушакову П.В.

РЕКОМЕНДАТЕЛЬНОЕ ПИСЬМО

За время долгосрочного сотрудничества ООО «Компания ЕТЛ» зарекомендовала себя как надежный и профессиональный партнер, исполняющий свои договорные обязательства.

ООО «Компания ЕТЛ» работает по принципу обеспечения клиентов запасными частями и оборудованием в максимально быстрые сроки, обеспечивая логистические услуги по доставке на высоком уровне.

ООО «Каргилл» может рекомендовать ООО «Компания ЕТЛ» как партнера, работающего на принципах взаимовыгодного сотрудничества.

С уважением,

Генеральный директор ООО «Каргилл»

Жуковский А.С.



ЗАО «Хайнц - Георгиевск» работает с ООО «Компания Е.Т.Л.» с 2005 года. На протяжении этого срока данная компания зарекомендовала себя надежным и стабильным партнером, обеспечивая профессиональный подход в поставках широкого спектра механических и электротехнических изделий от ведущих мировых производителей в строгом соответствии с договорными обязательствами и в установленные сроки.

Генеральный директор
Дудаев Н.А.



За время долгосрочного сотрудничества, с 2000 года и по настоящее время, ООО «Компания ЕТЛ» зарекомендовала себя как надежного и профессионального партнера, исполняющего свои договорные обязательства.

ООО «Компания ЕТЛ» работает по принципу обеспечения клиентов запасными частями и оборудованием в максимально короткие сроки, обеспечивая логистические услуги по доставке на высоком уровне.

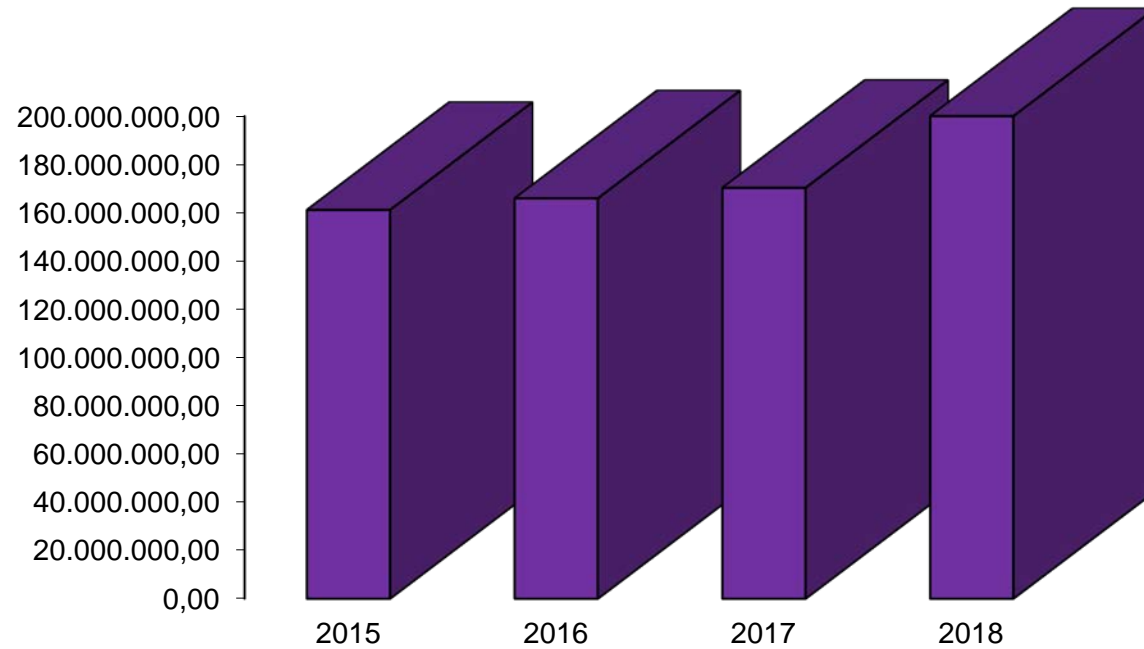
ООО «Компина» может рекомендовать ООО «Компания ЕТЛ» как партнера, работающего на принципах взаимовыгодного сотрудничества.

Location Procurement Manager
Игорь Пирязев



Company KPIs

Value





- your partner in Logistics

***Today, demand is particularly high-quality logistics services at European level.
The biggest Russian companies need to have an integrated logistics, which meets
individual needs of the Client.***

***We will provide you with a complete portfolio of
logistics services, starting with placing an order
at the manufacturer and delivering it to the
consumer.***





Integrated Supplier

- Wide range of goods
- Distributor's stock management
- Management of individual spare parts stock for the Client
- Cooperation and problem solving with large number of suppliers
- Good Payment terms





Range of supplied goods

More than 20 000 items

Wide range of supplied goods :

- ✓ *Products for industrial transmission*
- ✓ *Fasteners and wire products*
- ✓ *Oils and grease materials*
- ✓ *Hydraulics*
- ✓ *Pneumatics*
- ✓ *Products for Industrial Automation*
- ✓ *Valves*
- ✓ *Driving technique*
- ✓ *Instrument*
- ✓ *Electrical items*
- ✓ *Lighting equipment*



LAPP KABEL

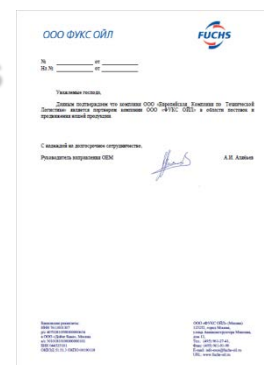


a guarantee for quality



We are distributor/dealer /partner of

- EMERSON
- SKF
- Schneider
- ProMinent
- IFM
- ALTIFORT (GASHOT)
- Coel Motori
- GEA
- Krones
- Schmalz
- Pentair Valves & Controls
- Sick
- Fuchs
- MEYPACK





Warehouse



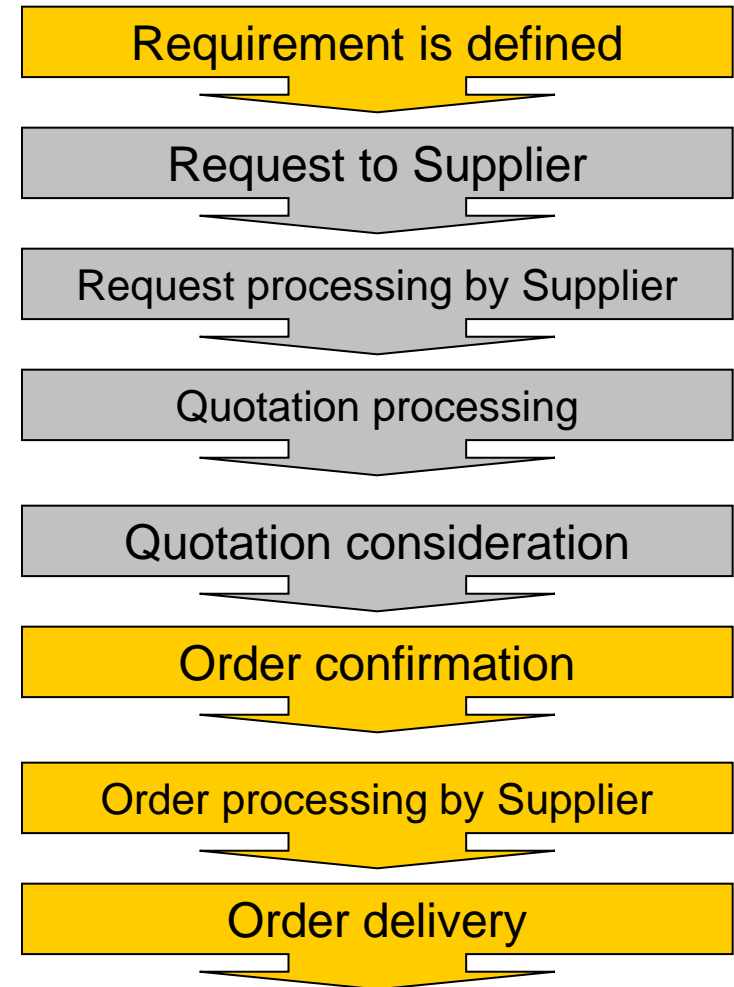
- *Warehouse goods turnover is 15 Mln Rur*
- *FABORY – over 1000 items.*
- *Tools - over 100 items.*
- *LAPP – over 500 items*
- *Scheider Electric – over 800 items.*
- *SKF - over 800 items*
- *Valve (Pentair/Emerson) – over 100 items*
- *Open Stock - 1200 items*



Automatic orders

- Fixed prices for a certain period of time (up to 1 year)
- Orders according to price lists
- Time reduction for order processing
- Connection to Client's goods tag numbers
- Simple order procedure.
- Document circulation according to Client's requirements
- Information about order status.

Time reduction - 50 %





Our targets for the nearest future

- *Cost optimisation*
- *Warehouse efficiency increase*
- *Reduction of delivery time / Logistics improvement*
- *Turnover increase/ Delivery increase*
- *Transfer of 20% of orders of distributors to automatic system*
- *The increase in trading volumes on electronic platforms*



ETL Contacts

*142800, Stupino, Zagorodnaya st., estate 3,
Moscow Region, Russia*

*Phone/fax (007-49664) 7-51-16/18/29
(+7-499)-975-09-21/22/23*

e-mail: pavel.ushakov@etl-company.ru

inga.malina@etl-company.ru

web: www.etl-company.ru

www.etl-company.com



We hope for further cooperation!